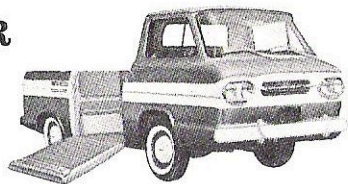
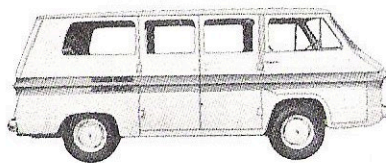


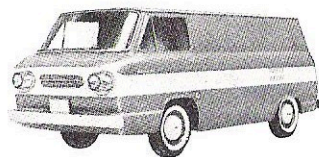
CORVAIR 95



RAMP-SIDE



GREENBRIER SPORTSWAGON



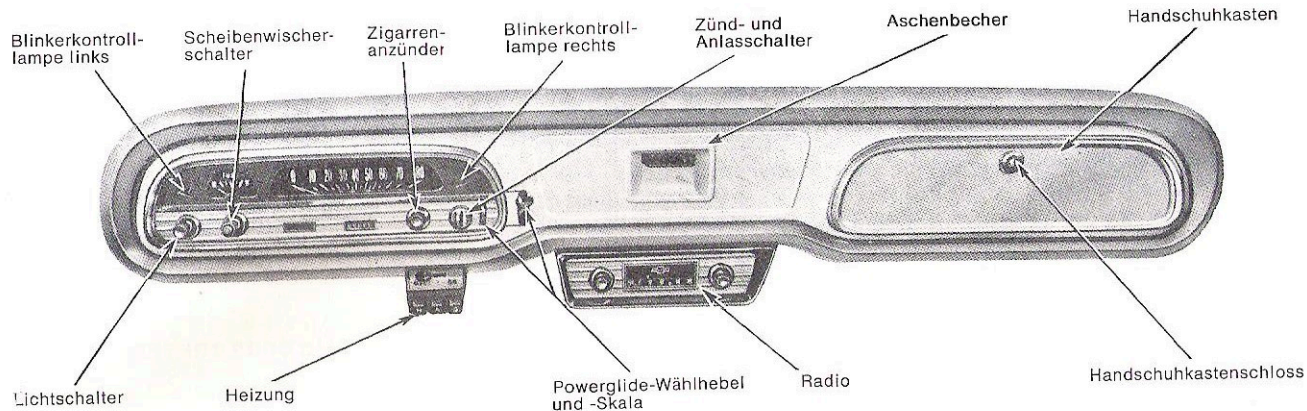
CORVAN

INSTRUMENTE UND BEDIENUNGSORGANE

Die Instrumente des Corvaair 95 sind praktisch mit denjenigen des Corvaair identisch. Durch die Konstruktion der Karosserie waren jedoch einige kleine Änderungen bedingt, welche nachstehend aufgeführt sind:

Die hellgrünen Punkte mit schwarzen Zahlen unterhalb des Geschwindigkeitsanzeigers deuten die Geschwindigkeiten an, bei welchen der nächstgrössere Gang eingelegt werden sollte.

Die Betätigung des 4-Gang-Getriebes ist auf Seite 4 beschrieben.

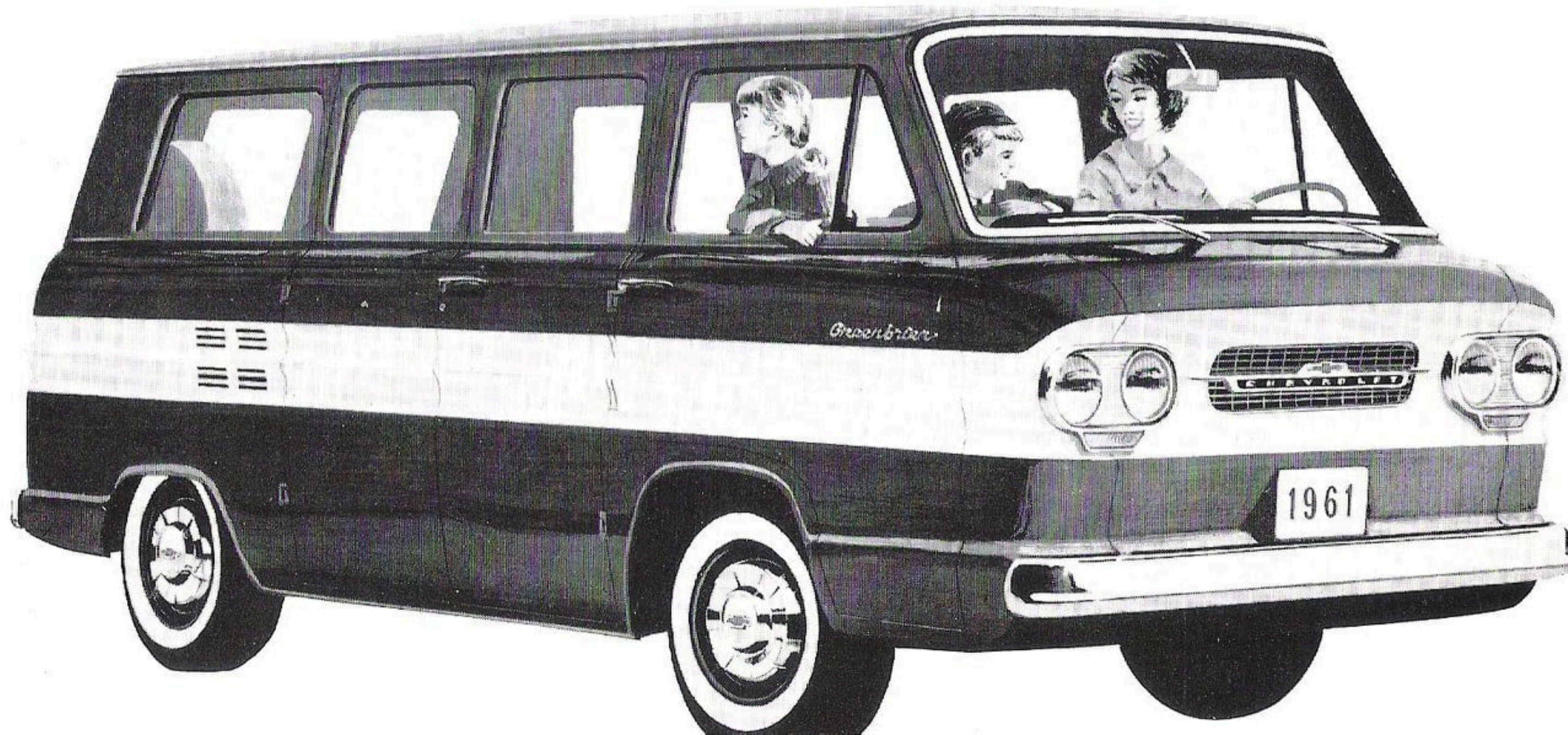


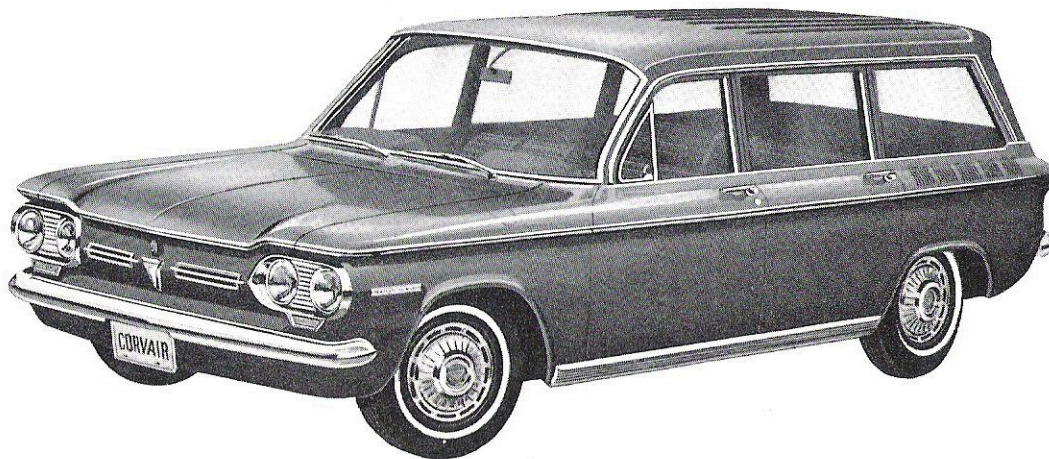
Corvair Greenbrier Sports Wagon

Der Corvair Greenbrier Sports Wagon ist ein wirtschaftliches, geräumiges Mehrzweckfahrzeug. Als Kleinbus bietet er 6 Personen Platz. Durch Einsetzen einer dritten Sitzbank lässt er sich sogar in einen bequemen 9-Plätzer verwandeln.

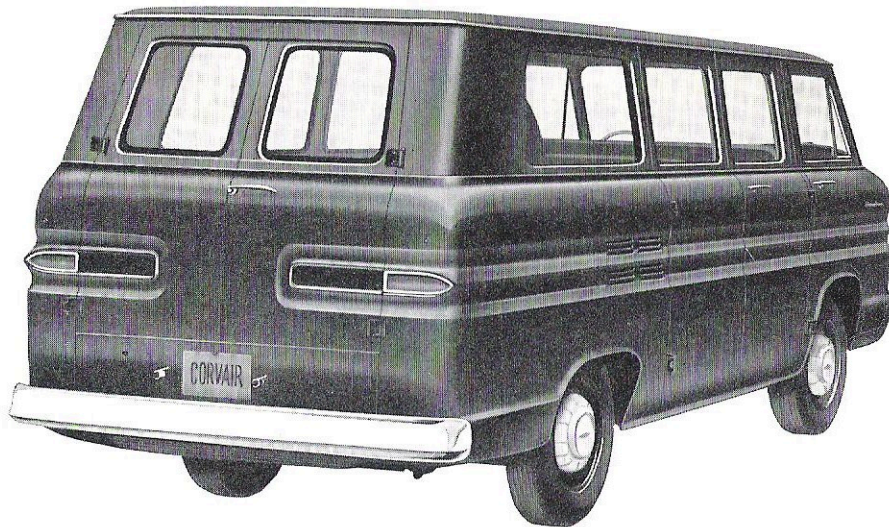
Für den Warentransport können die hintern Sitzbänke entfernt werden. So entsteht ein Laderaum von 5m³ mit den Höchstmassen von 293 cm Länge, 156 cm Breite und 137 cm Höhe.

Durch die grosse Hecktüre (Breite 113 cm, Höhe 91 cm) und die weite Doppeltüre auf der rechten Seite (Breite 136 cm, Höhe 124 cm) kann der Greenbrier Sports Wagon auch mit sperrigen Gütern ohne Anstrengung beladen werden.





Der Corvair Lakewood Stationswagen: Der ideale Partner für Geschäft und Freizeit. Werkzeugtaschen, Kessel, Säcke, Kisten, Fässer, alles trägt er für Sie mit. Zum Fischfang, ins Jagdrevier, ins Ski-gebiet und in die Ferien, überall will der Lakewood Sie begleiten. Sechs erwachsenen Personen bietet er bequem Platz. Durch Niederklappen der hinteren Sitzbank ergibt sich ein Laderaum von 196 cm Länge, 145 cm Breite und, zusammen mit dem Kofferraum unter der Fronthaube, von 1,93 m³ Fassungsvermögen. Laden und Entladen? Einfach und anstrengungslos durch die sich nach oben öffnende Hecktüre und die vier Seitentüren.



Der wirtschaftliche und geräumige Greenbrier Sports Wagon kann für verschiedenste Zwecke eingesetzt werden.

Als Kleinbus mit zwei Sitzbänken bietet er 6 Personen Platz. Durch Einsetzen einer dritten Bank verwandelt sich der Greenbrier in einen bequemen 9-Plätzer. Werden die hinteren Sitzbänke entfernt (wenige Handgriffe genügen), entsteht ein Laderaum von 4,97 m³.

Laden und Entladen sperriger Güter: besonders leicht durch die breiten Doppeltüren im Heck und auf der rechten Seite.